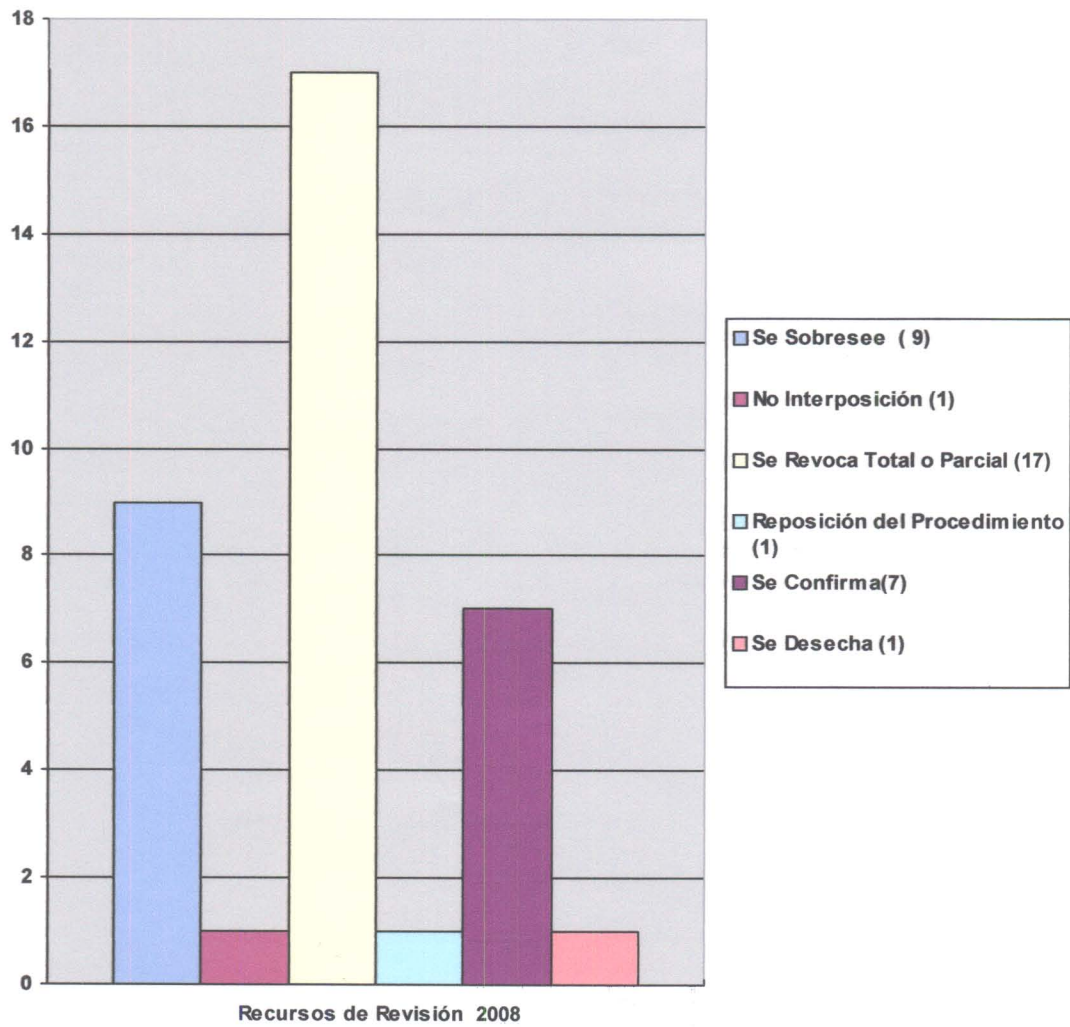
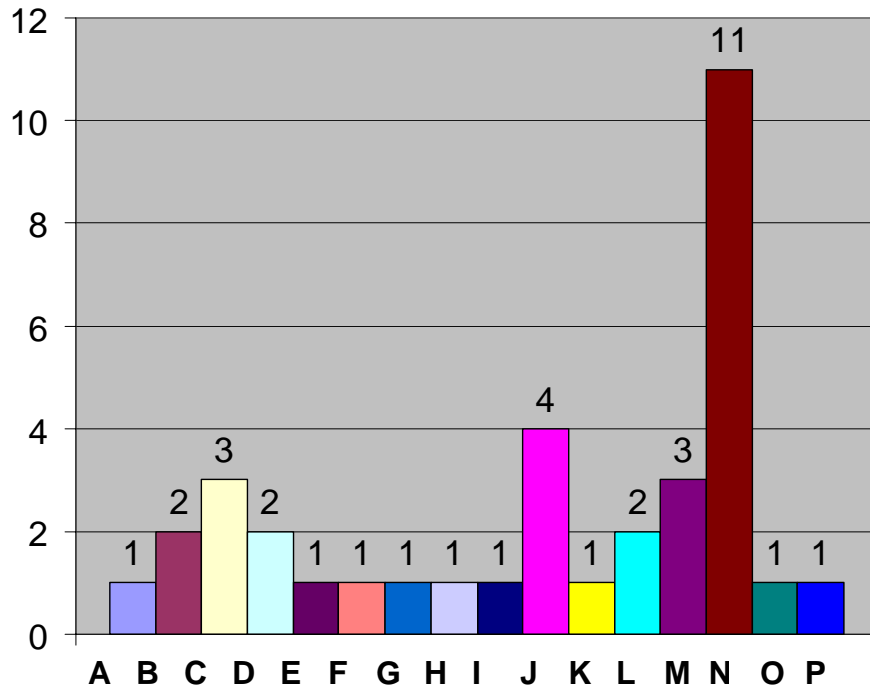


- | | |
|--|---|
| ■ Secretaría de Administración | ■ Secretaría de Turismo |
| ■ Instituto de Acceso a la Información | ■ Secretaría de Educación |
| ■ Secretaría de Transportes | ■ Secretaría de Infraestructura |
| ■ Comisión para el Fomento del Café | ■ Secretaría de Desarrollo Social |
| ■ Instituto de Salud | ■ Sistema para el Desarrollo Integral de la Familia |
| ■ Municipio de Sunuapa | ■ Secretaría de Gobierno |
| ■ Secretaría de Hacienda | ■ Secretaría de la Contraloría |
| ■ Secretaría del Trabajo | ■ Secretaría del Medio Ambiente y Vivienda |



Sujetos Obligados



- A Secretaría de Administración
- B Instituto de Acceso a la Información
- C Secretaría de Transportes
- D Comisión para el Fomento del Café
- E Instituto de Salud
- F Municipio de Sunuapa
- G Secretaría de Hacienda
- H Secretaría del Trabajo
- I Secretaría de Turismo
- J Secretaría de Educación
- K Secretaría de Infraestructura
- L Secretaría de Desarrollo Social
- M Sistema para el Desarrollo Integral de la Familia
- N Secretaría de Gobierno
- O Secretaría de la Contraloría
- P Secretaría de Medio Ambiente y Vivienda

**CONCENTRADO GENERAL DE LOS SENTIDOS DE LAS
RESOLUCIONES DE LOS RECURSOS DE REVISION EN EL
ESTADO DE CHIAPAS.**

EJERCICIO 2008.

<i>No cumplieron con requisitos de ley.</i>	02
<i>Reposición del procedimiento</i>	01
<i>Sobresee</i>	09
<i>Confirma</i>	07
<i>Revoca Parcialmente</i>	12
<i>Revoca Totalmente</i>	05

TOTAL DE RECURSOS **36**

PONENCIA “A”

Consejero Lic. Gildardo Arturo Domínguez Ruiz.

En el 2008, correspondieron a la Ponencia “A” doce recursos de revisión, de los cuales los registrados bajo los números de expedientes 01-A/2008, y 13-A/2008, no reunieron los requisitos previstos en la Ley de la materia, por lo que en acuerdos de trámite se acordó lo conducente.

01-A/2008	Acuerdo de no interposición. Art. 85 LGTCHIS	Secretaría de Administración
13-A/2008	Acuerdo de desechamiento. Art. 84 LGTCHIS	Secretaría de Transporte

Los recursos de revisión de la ponencia “A” fueron resueltos por el Pleno del Instituto, en los siguientes términos:

04-A/2008	Revoca Totalmente	Secretaría de Educación	Ac um ula do del sen tid o de las res olu cio nes .
07-A/2008	Confirma	Secretaría de Transportes	
10-A/2008	Revoca Parcialmente	Comisión para el Desarrollo y Fomento del Café de Chiapas	
16-A/2008	Revoca Parcialmente	Sistema para el Desarrollo Integral de la Familia	
19-A/2008	Revoca Parcialmente	Secretaría de Gobierno	
22-A/2008	Revoca Parcialmente	Secretaría de Gobierno	
25-A/2008	Revoca Parcialmente	Secretaría de Gobierno	
28-A/2008	Confirma	Secretaría del Trabajo	
31-A/2008	Revoca Parcialmente	Secretaría de Gobierno	
Recursos que no reunieron requisitos de ley	Revoca Parcialmente	Secretaría de Educación	
	2		
Revoca Totalmente	1		
Confirma	2		
Revoca Parcialmente	7		

TOTAL DE RECURSOS 12

PONENCIA “B”

Consejero General Lic. Hermann Hoppenstedt Pariente.

En el dos mil ocho fueron turnados a la Ponencia “B” doce recursos de revisión, mismos que fueron resueltos por el Pleno del Instituto, en los siguientes términos:

02-B/2008	Sobresee	Secretaría de Turismo y Proyectos Estratégicos
05-B/2008	Reposición del Procedimiento	Instituto de Acceso a la Información Pública
08-B/2008	Revoca	Secretaría de Educación
11-B/2008	Sobresee	Secretaría de Desarrollo Social
14-B/2008	Sobresee	Sistema para el Desarrollo Integral de la Familia
17-B/2008	Confirma	Secretaría de Educación
20-B/2008	Sobresee	Secretaría de Hacienda
23-B/2008	Revoca Parcialmente	Secretaría de Gobierno
26-B/2008	Confirma	Secretaría de Gobierno
29-B/2008	Revoca Parcialmente	Secretaría de Gobierno
32-B/2008	Sobresee	Secretaría de Gobierno
35-B/2008	Sobresee	Secretaría de Medio Ambiente y Vivienda

Acumulado del Sentido de la Resolución.

Sobresee	6
Reposición del Procedimiento	1
Confirma	2
Revoca Parcialmente	2
Revoca	1

TOTAL DE RECURSOS 12

PONENCIA "C"

Consejera Dra. María Elena Tovar González

En el dos mil ocho fueron turnados doce recursos a esta ponencia, en los cuales el sentido de las resoluciones fue el siguiente:

03-C/2008	Revoca Parcialmente	Instituto de Acceso a la Información Pública
06-C/2008	Sobresee	Secretaría de Transportes
09-C/2008	Confirma	Secretaría de Infraestructura
12-C/2008	Revoca Parcialmente	Instituto de Salud
15-C/2008	Revoca Totalmente	Sistema para el Desarrollo Integral de la Familia
18-C/2008	Revoca Totalmente	Municipio de Sunuapa
21-C/2008	Confirma	Secretaría de Desarrollo Social
24-C/2008	Revoca Parcialmente	Secretaría de Gobierno
27-C/2008	Confirma	Secretaría de Gobierno
30-C/2008	Revoca Totalmente	Secretaría de la Contraloría
33-C/2008	Sobresee	Comisión para el Desarrollo y Fomento del Café de Chiapas
36-C/2008	Sobresee	Secretaría de Gobierno

Acumulado del Sentido de la Resolución.

Sobresee	3
Confirma	3
Revoca Parcialmente	3
Revoca Totalmente	3

TOTAL DE RECURSOS 12

